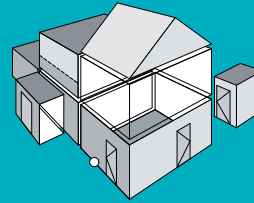
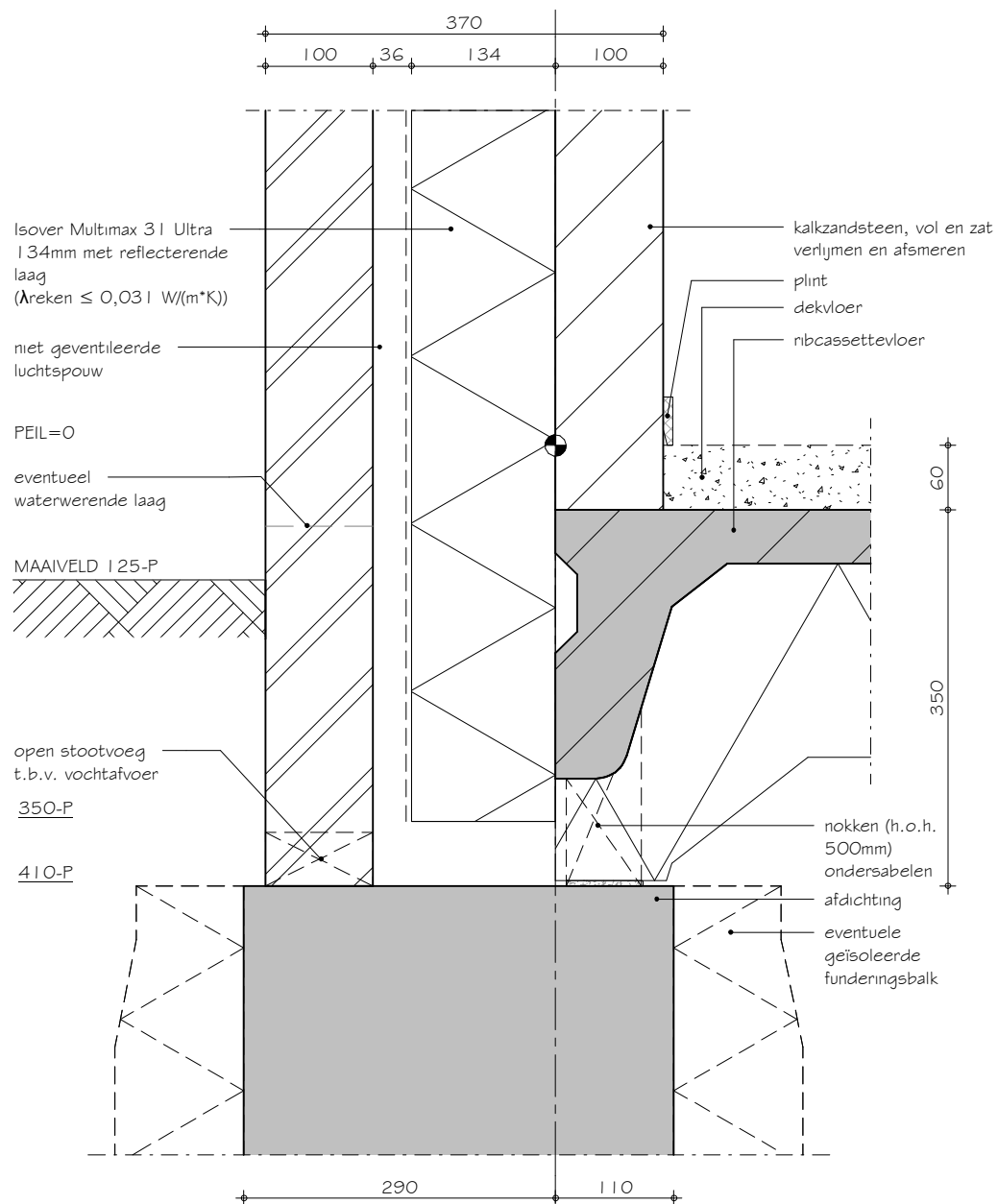


# Isover - Referentiedetail

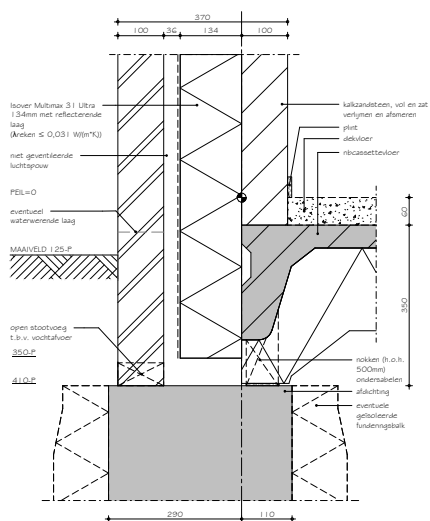
Omschrijving : Ribcassettevloer  
 Draagstructuur : Meerdere draagstructuren mogelijk  
 Opbouw langs gevel : Gemetseld binnenspouwblad en gemetseld buitenspouwblad  
 Variant-detail : Ribcassettevloer  
 Toepassing : W + WG



**P.101.0.3.05**



## P.101.0.3.05 Bouwfysische prestaties



### Bouwfysische prestaties

Rc-waarde	5,0	(m <sup>2</sup> .K)/W
PSI-waarde	0,105	W/(m.K)